



МИНИСТЕРСТВО
ПРОСВЕЩЕНИЯ
РОССИЙСКОЙ
ФЕДЕРАЦИИ

РОССИЯ
МОЯ ИСТОРИЯ

НАЦИОНАЛЬНЫЕ
ПРОЕКТЫ
РОССИИ



БИЛЕТ В БУДУЩЕЕ 2022



Ролик о реализации
проекта в 2022 году

Цели и задачи проекта «Билет в будущее»

Цель проекта

Построение системной модели содействия профессионального самоопределения обучающихся 6-11 классов.

Задачи проекта

- Расширение, систематизация и обогащение инструментами и практиками региональных, муниципальных и школьных моделей профессиональной ориентации обучающихся.
- Разработка программ профориентационного сопровождения для групп обучающихся по возрастам, включая программы для обучающихся с ОВЗ по разным нозологиям.
- Формирование внутренней (мотивационно-личностной) и внешней (знаниево-практической) сторон готовности к профессиональному самоопределению.
- Информирование обучающихся об устройстве современного рынка труда и системе профессионального образования в стране и регионе.
- Подготовка индивидуальных рекомендаций для обучающихся по построению образовательно-профессиональной траектории в зависимости от уровня осознанности, интересов, способностей, доступных им возможностей.
- В СКФО не менее 60% 8-9 классов вовлечены в проект «Билет в будущее».

Целевые показатели на 2022 год

Ученики
регистрации
не менее

300 000

Ученики
посещение профпроб
не менее

178 000

Педагоги
обучение
не менее

5 000

Тематические направления образовательной профориентационной программы 2022

ЗДОРОВАЯ СРЕДА

Подотрасли: Медицина и телемедицина. Фарма. Биотехнологии (биоинженерия и генетика, исследования, технологии). Экология.

КОМФОРТНАЯ СРЕДА

Подотрасли: Строительство, архитектура, благоустройство. Транспорт, Транспортная инфраструктура. Энергетика.

БЕЗОПАСНАЯ СРЕДА

Подотрасли: Кибер (информационная) безопасность. МЧС и пожарные. Полиция, охрана. ВС и ВПК.

УМНАЯ СРЕДА

Подотрасли: Фундаментальная наука. Сфера образования. Телеком и ИТ. ИИ и Робототехника.

КРЕАТИВНАЯ СРЕДА

Подотрасли: Искусство (изобразительное, артистическое, литература, музыка). Дизайн, мода. Медиа (СМИ и блогосфера). Индустрия развлечений.

СОЦИАЛЬНАЯ СРЕДА

Подотрасли: Сервис и торговля. Туризм и индустрия гостеприимства. Социальная сфера. Волонтерство.

ДЕЛОВАЯ СРЕДА

Подотрасли: Финансы, экономика, банки. Юриспруденция и право. Госслужащие. Предпринимательство.

ИНДУСТРИАЛЬНАЯ СРЕДА

Подотрасли: Тяжелая промышленность. Легкая промышленность. Машиностроение (авиастроение, автомобилестроение, судостроение). Добыча и переработка

НОВАЯ СРЕДА

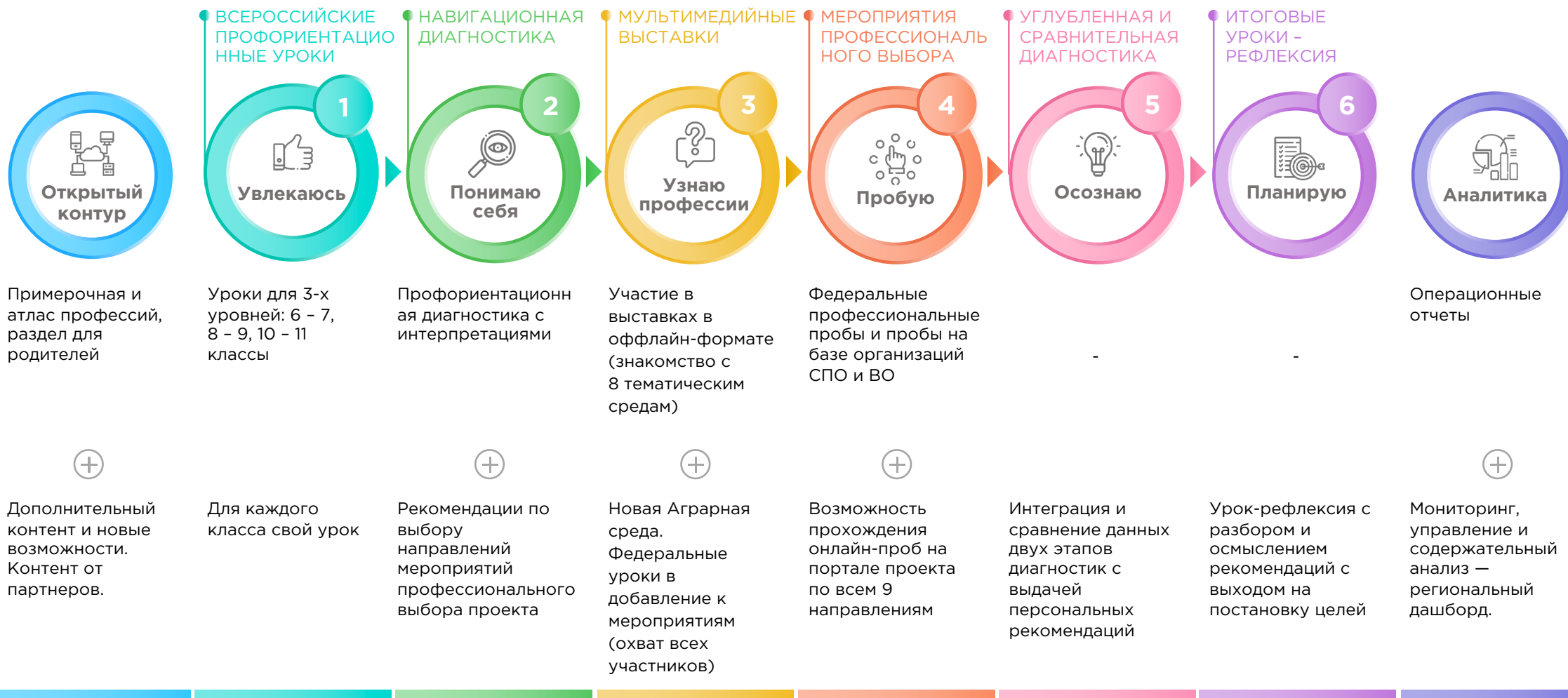
АГРАРНАЯ СРЕДА

Подотрасли: Растениеводство. Животноводство. Пищевая промышленность. Селекция и генетика в сельском хозяйстве.

Развитие проекта «Билет в будущее» в 2022 году

2021

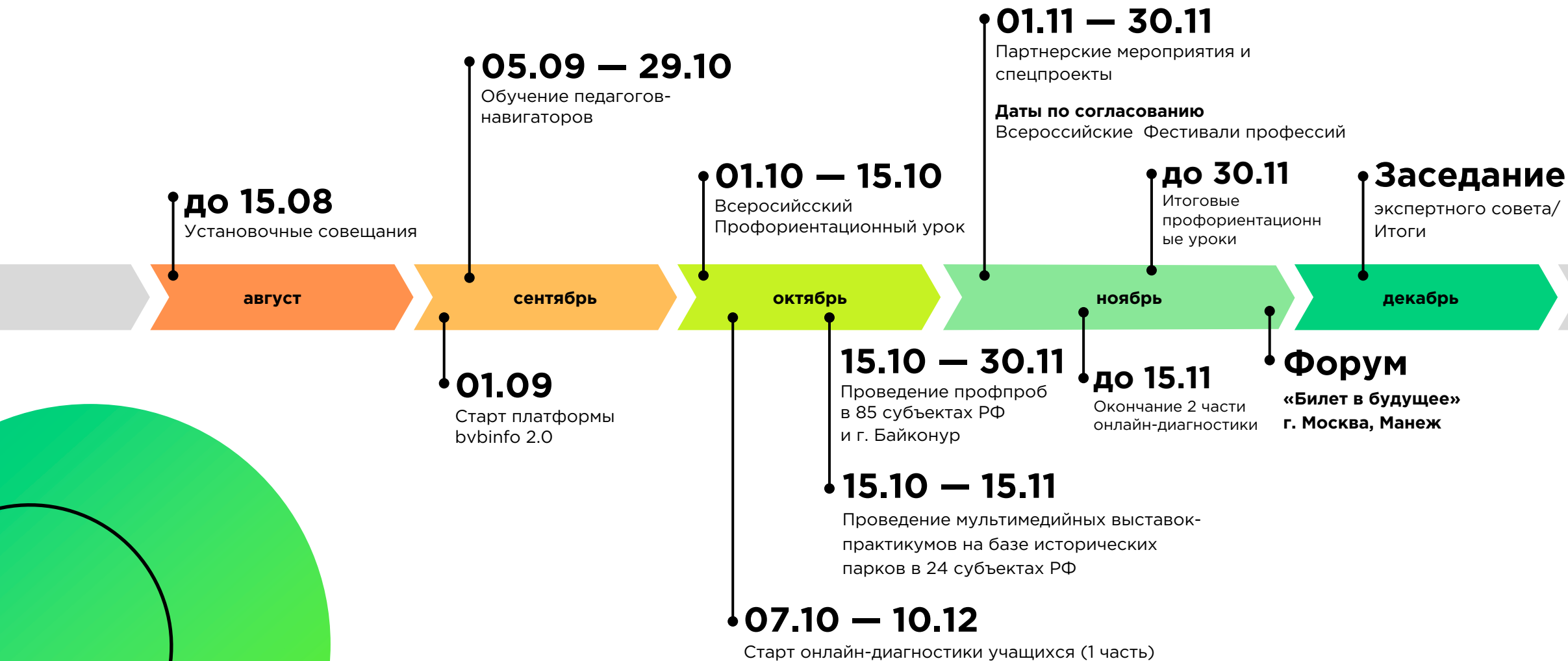
NEW
2022



Развитие проекта «Билет в будущее» в 2022 году

- Новые роли на платформе: личный кабинет школы, личный кабинет администратора (муниципального координатора), личный кабинет площадки
- Школа – активный участник проекта (договор между РО и школой)
- Конструктор уроков - цифровой инструмент на базе платформы «Билет в будущее», при помощи которого педагог сможет создавать уникальные профориентационные занятия
- Обновление контента мультимедийных выставок «Лаборатория будущего» с увеличением регионального контента
- Подготовка платформы BVBINFO.RU к интеграции с ФГИС «Моя школа» в 2023 году

Как будем двигаться в 2022?



Регионам необходимо:

- 1 Обеспечить реализацию проекта в субъекте в соответствии с обновленными Методическими рекомендациями;
- 2 Обеспечить отбор лучших профориентационных практик региона для составления сборника и дальнейшей презентации в рамках Второго форума классных руководителей;
- 3 Обеспечить ежемесячный мониторинг выполнения целевых показателей;
- 4 Представителям регионального оператора и педагогам навигаторам принять участие в установочном вебинаре, который состоится в срок до 15.08.2021 г.;
- 5 Направить в адрес федерального оператора на согласование программы профессиональных проб по 9 тематическим средам, отражающих содержание профессиональных проб, информацию об организации площадок для проведения профессиональных проб, о подготовке наставников к профориентационной работе с обучающимися и т.д. по утвержденному техническому заданию. Программы направить региональному координатору округа до 15.09.2022;
- 6 Обеспечить участие в проекте не менее 4% учащихся с ОВЗ, включая организацию специализированных площадок.

Приложения

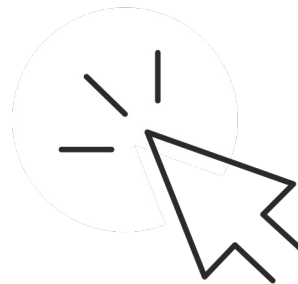
Материалы проекта

Примерочная профессий

Каталог Профессий будущего

11 советов, как помочь ребенку в выборе профессии?
И Профорientационный битест

Ролик о проекте «Билет в будущее»



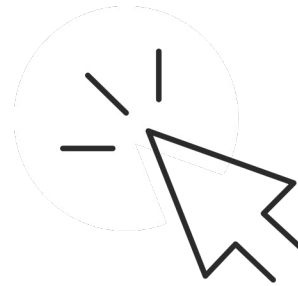
Ролик о реализации
проекта в 2022 году



Приложение 2

Функциональные роли платформы

<https://bvbinfo.ru/>



Региональный оператор

- Расширенная статистика региона для аналитики
- Дополнительные отчеты по различным сегментам
- Добавление новых ролей (муниципальный администратор) для упрощения организационной работы по импорту учеников и педагогов-наставников
- Статистика по активностям школ и региональных площадок
- Управление всем пользователями (своего региона) от импорта до архивации учеников, учителей, мероприятий



Территориальный администратор (муниципальный координатор) – по необходимости

- Самостоятельная работа по импорту педагогов-навигаторов и учеников
- Статистика муниципалитета для аналитики
- Отчеты по различным сегментам
- Статистика по активностям школ и региональных площадок

Администратор школы

- Просмотр информации о педагогах-наставниках
- Просмотр информации об учениках
- Отчеты по различным сегментам
- Статистика по активностям школ и региональных площадок

Педагог-навигатор

- Обзор образовательного трекера – своего и своих учеников
- Вариативная часть: возможность выбора индивидуальной образовательной программы по направлениям профориентационной деятельности
- Раздел статистики с результатами образовательного трека ученика, групп и классов
- Раздел выбора федеральных, региональных и партнерских профориентационных проб. Дополнительно отображаются рекомендации по результату диагностики учеников

Ученик

- Обзор своего образовательного трекера с расширенной статистикой результатов
- Двухэтапные диагностики
- Двухэтапный всероссийский профориентационный урок
- Профориентационные мероприятия с рефлексией
- Рекомендации по профориентации на основе результатов прохождения образовательного трека

Площадка

- Самостоятельная работа по импорту своих мероприятий
- Просмотр информации о записавшихся школах, педагогах, учениках
- Статистика посещения мероприятий

Приложение 3

Подходы/инструменты/форматы мероприятий проекта «Билет в будущее» в 2022 году

Подходы и инструменты проекта «Билет в будущее»

Активизирующий (мотивационный)

Всероссийские профориентационные уроки

«Примерочная профессий» на портале bvbinfo.ru

Практико-ориентированный

Профессиональные онлайн- и офлайн-пробы

Партнерские программы профессионального выбора (проекты, кейсы и т.д.)



Диагностико-консультационный

Двухуровневая онлайн-диагностика

Уроки – рефлексии и рекомендации

Информационно-Развивающий

Мультимедийные выставки

Статьи и видеоматериалы на портале bvbinfo.ru

Онлайн платформа проекта BVBINFO.RU

Подготовка к интеграции с ФГИС
«Моя школа» в 2023 году

Агрегация лучших
профорientационных
материалов и ресурсов

Накопление цифрового следа
участника Проекта



Проориентационные уроки

Знакомство школьников с проектом начинается с проориентационных уроков – интерактивных занятий в классе, которые погружают участников в мир проориентации и профессионального самоопределения.

Уроки предполагают последовательное чередование заранее подготовленных образовательно-развлекательных видеоматериалов и взаимодействие учителя с учениками в классе.

Основные задачи уроков:

- Формирование у учащихся интереса к профессиональному самоопределению
- Знакомство учащихся с рынком труда
- Знакомство с компетенциями, личными качествами и навыками, которые пригодятся им на рынке труда
- Информирование школьников об особенностях системы профессионального образования, о критериях выбора образовательных организаций
- Помощь в выборе внеклассных активностей, в котором обучающийся может реализовать свои интересы и развивать потенциал

В 2022 году в проекте будет представлено 6 проориентационных уроков для 6 возрастных групп — с 6 по 11 класс.

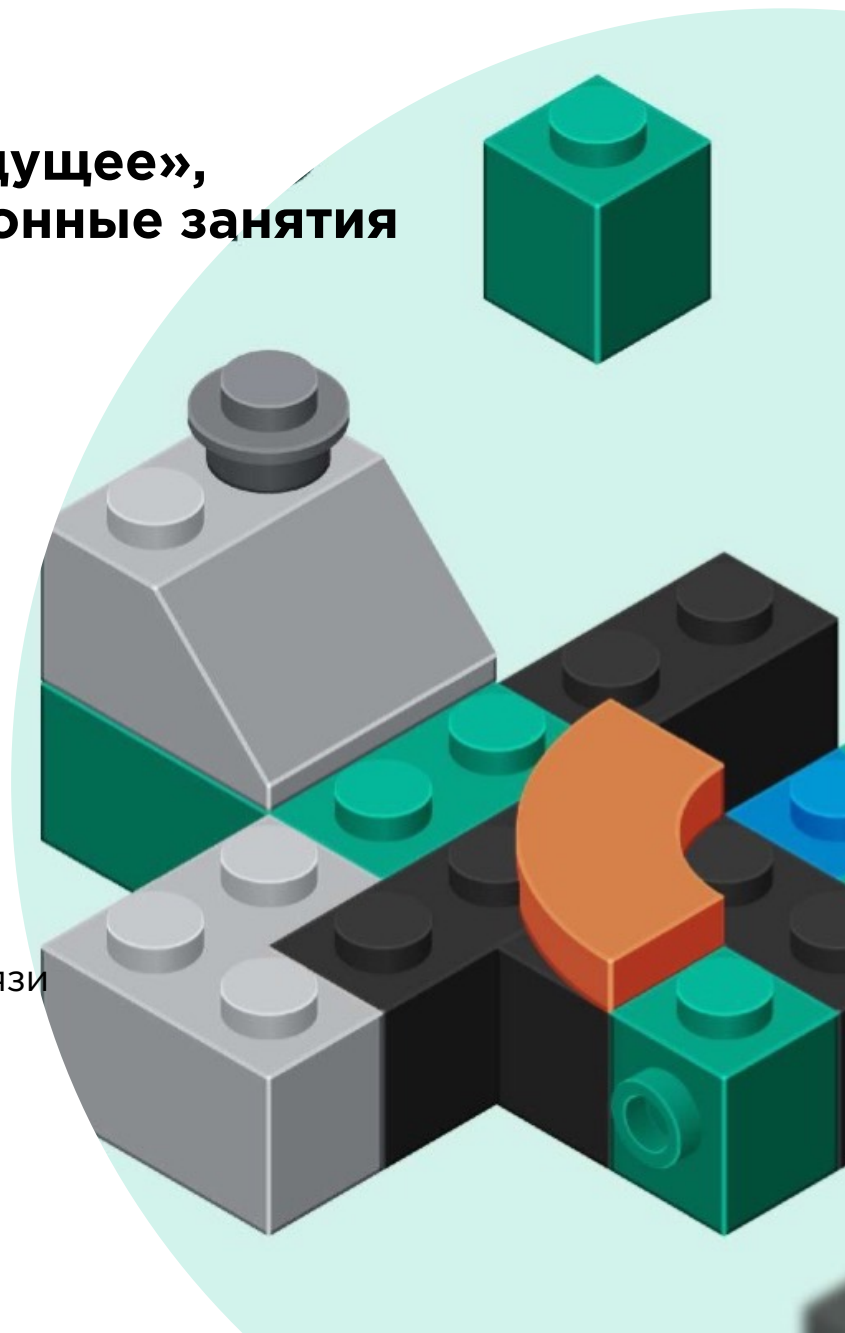
Продолжительность каждого урока — 45 минут.



Конструктор уроков

Цифровой инструмент на базе платформы «Билет в будущее», при помощи которого педагог создает профориентационные занятия

- **Набор шаблонов для быстрого создания уроков на самые разные темы**
От базовых уроков профориентации до виртуальных выставок по разным отраслям рынка труда
- **Гибкие настройки для создания уникальных занятий**
Специальные параметры помогут создать занятие, наиболее подходящее под цели и задачи, которые задает педагог
- **Контент верифицирован ведущими методологами**
С учетом национальных приоритетов, особенностей рынка труда и запросов российских компаний
- **С любовью к учителям**
Поддержка педагогов, подробные справочные материалы и сбор обратной связи
- **Не только теория, но и практика**
Учитель сможет включить в урок демонстрационные онлайн-пробы по 9 направлениям



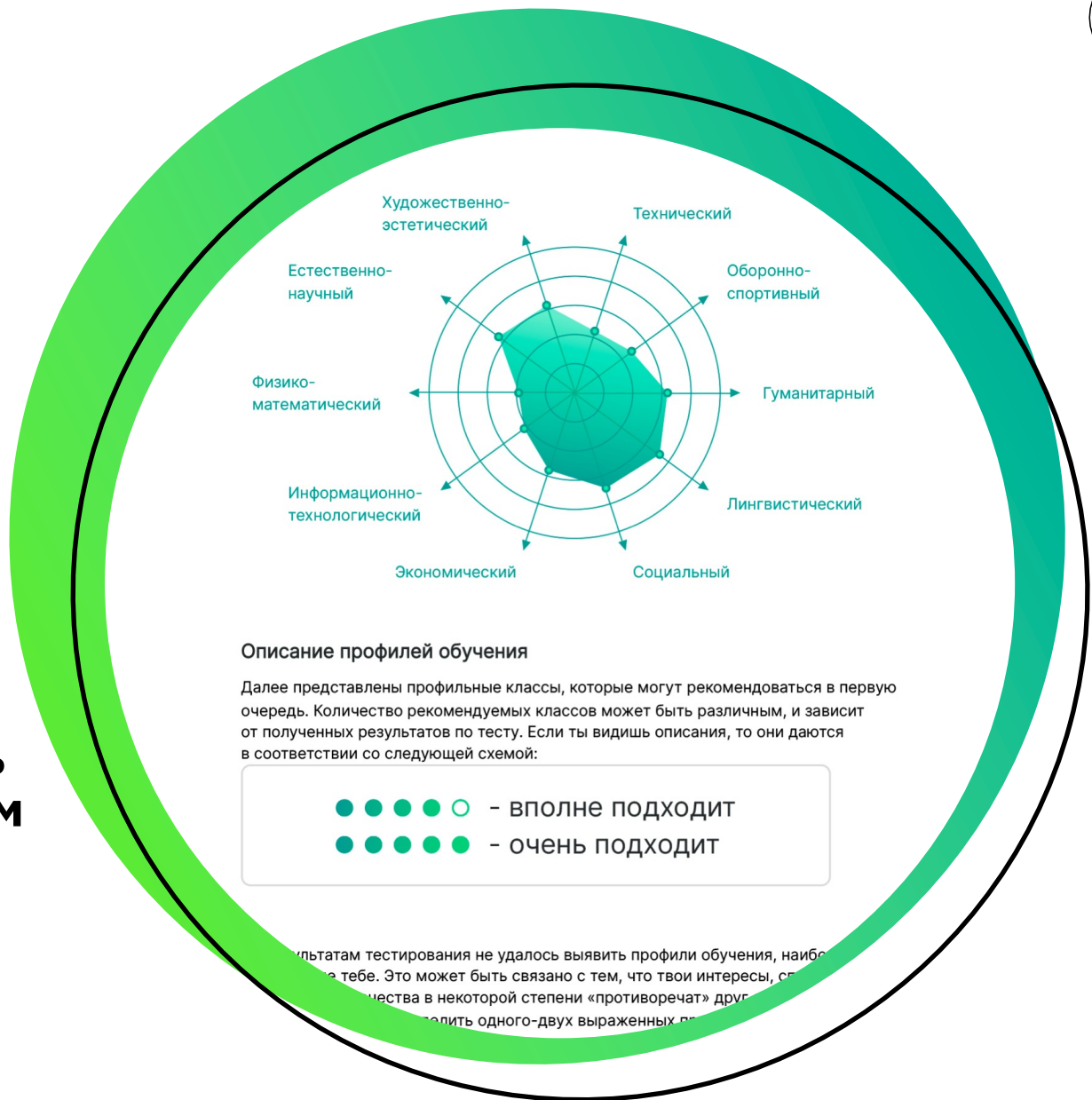
Диагностики

- **Удобная навигационная диагностика, которая в этом году пройдёт в два этапа — в начале и в конце проекта:**

1 этап — старт в октябре 2022 (после профориентационных уроков)

2 этап — старт в ноябре 2022 (после практических мероприятий профессионального выбора)

- **Все ребята смогут сравнить результаты двух этапов и получить рекомендации, которые помогут им определить свои цели.**



Описание профилей обучения

Далее представлены профильные классы, которые могут рекомендоваться в первую очередь. Количество рекомендуемых классов может быть различным, и зависит от полученных результатов по тесту. Если ты видишь описания, то они даются в соответствии со следующей схемой:

- ● ● ● ○ - вполне подходит
- ● ● ● ● ● - очень подходит

Профпробы и федеральные пробы

Целевой показатель

> 178 000

детей посетят минимум одну профессиональную пробу (на региональных площадках ссузов, вузов, производств, работодателей и т.д.)

Онлайн станут доступны федеральные профессиональные пробы

по 9 направлениям

проекта появятся цифровые симуляторы, которые позволят школьникам погрузиться в различные профессии прямо в классе или даже дома.



Выставка «Лаборатория будущего»

Выставка «Лаборатория будущего» — это интерактивная мультимедийная экспозиция на базе исторических парков «Россия — Моя история»

Задача выставки:

В интерактивной игровой форме познакомить школьников с рынком труда, с различными отраслями и профессиями, показать им многообразие вариантов профессионального выбора и помочь понять, в каком направлении им хотелось бы развиваться



На выставке участники могут:

- Познакомиться более чем с **300 профессиями в 36 профессиональных отраслях** — это более **90% рынка труда** нашей страны
- Пройти уникальный профориентационный квест по **9 тематическим направлениям**
- Решить интерактивные задания
- Узнать о перспективах развития и востребованности разных специалистов на рынке труда
- Погрузиться в атмосферу различных направлений и получить заряд мотивации для выбора своего дальнейшего пути

В 2022 году также станет возможным знакомиться с материалами выставки в формате онлайн на базе платформы «Билет в будущее» и проводить «виртуальные выставки» не выходя из школы

Фестивали профессий

Фестиваль «Билет в будущее»

(далее — Фестиваль) — это уникальная профориентационная площадка, позволяющая решить задачи по знакомству учащихся с миром современных профессий в практико-ориентированном, деятельностном формате.

Программа Фестиваля

строится на проведении профессиональных проб, в ходе которых участники знакомятся с актуальными и востребованными в регионе профессиями в разных отраслях.



Школа – активный участник проекта

- **Договор со школой – участником проекта БвБ (заключает рег. оператор).**
- **Приказ директора на участие в проекте педагога-навигатора**
(ответственного за реализацию проекта в школе из числа руководящего состава, а именно: зам. директора по воспитательной/учебной работе) и школьников – участников проекта.
- **Рекомендуемая нагрузка на 1 педагога-навигатора – 60 обучающихся (2 класса), если больше, то от школы формируется педагогическая команда из числа:**

Зам. директора по воспитательной/учебной работе

Взаимодействие с рег. оператором, постановка задач, организация работы, отчетность и пр.

Педагога-психолога

Проведение психологической диагностики, рефлексии, интерпретации результатов

Классного руководителя/педагога-предметника

Проведение профориентационных уроков, мероприятий профориентационного выбора, работа с родителями, со школьниками.

Педагог-навигатор проекта

Обучение по программе повышения квалификации (72 ак. часа, удостоверение установленного образца)*

Образовательное и информационно-методическое сопровождение педагогов-навигаторов проекта.

Коммуникация и взаимодействие с региональным оператором проекта

Организационное сопровождение, реализация мероприятий, выполнение KPI проекта, отчетная документация.

Планирование работы и взаимодействие с ключевыми участниками проекта в образовательной организации

Формирование списков участников, работа с родителями, график реализации мероприятий и др.

Реализация мероприятий проекта и сопровождение обучающихся:

Проведение профориентационных уроков, диагностик, рефлексий, мероприятий профориентационного выбора (онлайн/офлайн-пробы, выставки-практикумы, СПО и др.).

Возможности участия в дополнительных активностях проекта и повышения профессионального мастерства

* Слушателями программы ПК могут быть педагоги-навигаторы, имеющие среднее профессиональное или высшее образование.